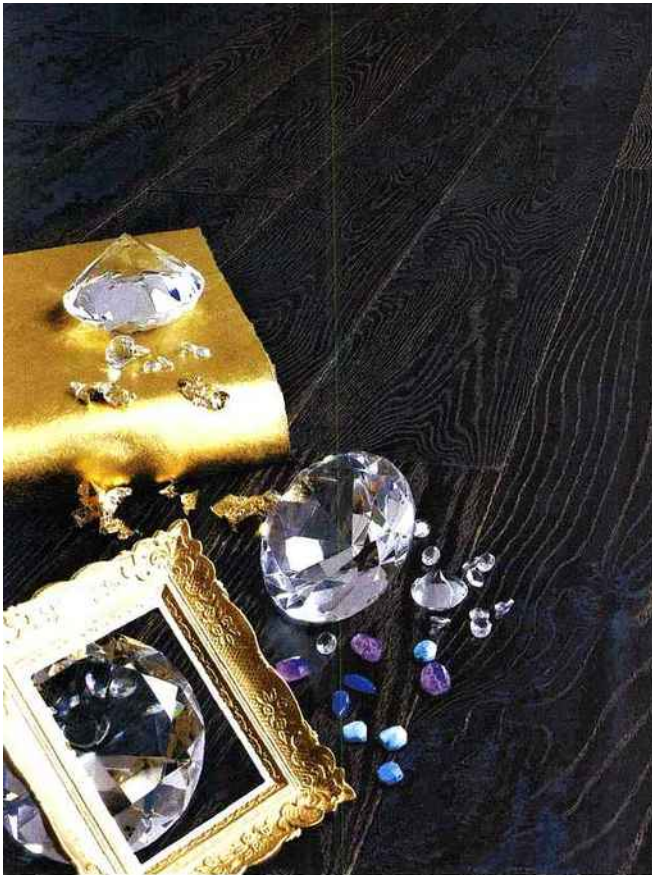


Parquets

Imitant au plus près le vrai bois, le sol stratifié a su conquérir ses lettres de noblesse grâce à des innovations permanentes et à des qualités pérennes désormais reconnues. C'est aujourd'hui un produit qui trouve sa place dans toutes les maisons, grâce à son esthétique ainsi qu'à sa facilité de pose et d'entretien (Quick Step).

LA BEAUTÉ VIENT D'EN BAS

Design avec une richesse de finitions et de nuances pour s'adapter à toutes les ambiances, lames larges et finitions à l'ancienne toujours au goût du jour : le parquet reste un élément majeur dans la déco de la maison. Dossier : M. A. Benjamin – Photo : DR



i-dessus : Design parquet présente Black Mountain, essence chêne. Parquet ontrecollé 3 plis fumé, teinté noir rustique de caractère avec gros nœuds et aubier. Format : 190 x 14 mm – 1820 mm. Effets spéciaux : chanfreins cassés. Effets bombés sur le dessus. Ci-dessous : une culture bois transmise de génération en génération, des innovations permanentes et l'une des gammes les plus larges pour satisfaire tous les publics. Ici, les amoureux du grand format seront conquis par le Class Clic 40 chêne rustique, aspect naturel (Parqueterie Berrichonne).



Parquets Synteko présente une nouvelle gamme de parquets labellisés « Parquets de France ». Épaisseur 14 mm, largeur 140 mm, longueurs variables. Ce label est la garantie que 100 % du processus de fabrication est réalisé en France, de l'usinage à l'application des finitions. Environ 90 % des bois utilisés pour le parquet massif sont français ou européens (pour les essences localement disponibles) et 100 % pour les parquets contrecollés. L'intégralité des approvisionnements provient de forêts certifiées gérées durablement (photo : chêne huilé blanc).



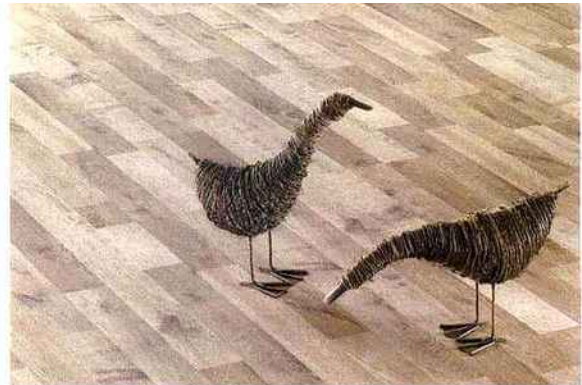
Les différentes gammes de stratifiés proposées par Pergo laissent libre cours à votre imagination. Avec des formats intéressants et différentes surfaces – lames larges, lames étroites, « pont de bateau »... –, elles permettent de personnaliser chaque pièce.

UN BEAU PROJET POUR VOTRE MAISON

Du vrai parquet pour votre maison ! Un beau projet pour une habitation neuve ou que l'on rénove. Mais qu'il convient de mener avec discernement, en choisissant les produits adaptés aux différentes pièces et à vos préférences esthétiques. Des sols aussi créatifs que solides qui se déclinent dans un large éventail de possibilités techniques et décoratives faisant varier les textures, les finitions et les couleurs. S'il est un domaine où l'on peut trouver un sol sur mesure adapté à la décoration de sa maison, c'est bien dans le monde des revêtements de sols bois à la foisonnante diversité pour tous les styles et tous les budgets, des massifs aux contrecollés en passant par les stratifiés, les moins onéreux du marché. ✓



Ci-dessus : Vogue, la nouvelle gamme Quick Step. L'équipe créative de la marque a été inspirée par l'élégance et les motifs luxueux des parquets en chêne des demeures de jadis. Pour restituer aussi fidèlement que possible l'aspect naturel du chêne, les concepteurs de Vogue ont imaginé un procédé breveté qui a trait à la fois à la finition des bords et à la structure de surface unique de ces panneaux de sol. Ci-contre : chez Batimieu, Holzloc, un revêtement de sol en bois qui crée partout une atmosphère agréable et donne à vos espaces une élégance naturelle. Surface : vernie ou huilée. Couche supérieure : 3,3 mm. Couche intermédiaire : pin nordique 8,7 mm. Sous-couche : bois de résineux 2 mm.



CHOISIR SON DÉCOR

Alsafloor, spécialiste du sol stratifié, présente ses gammes sur www.alsafloor.com. Ses différentes rubriques, des « tendances décoratives du moment » aux « instructions de pose », font le tour de la question. Jouer sur l'originalité et les proportions d'une pièce, personnaliser les espaces grâce aux chanfreins et aux lignes contrastées, comparer les nuances proposées par la marque avec les couleurs de vos murs et de vos meubles, choisir les effets que vous souhaitez apporter à votre intérieur grâce au sens de la pose ou à la couleur choisie : autant d'astuces déco et d'exemples de décors conçus selon l'atmosphère que vous recherchez.

COULEURS DU TEMPS



Émois et Bois développe une nouvelle gamme de parquets « ennoblis » selon une technique fidèle à la philosophie de la marque. Sur une base de parquet brut, des huiles sont appliquées pour obtenir des effets nouveaux très variés. Une cinquantaine de finitions originales et exclusives sont exposées dans les showrooms de l'enseigne.



DES SENSATIONS INÉDITES

Réinventer sans cesse le parquet, ouvrir la voie à des sensations inédites ! Certains se mettent en quête de nouvelles palettes d'innovations esthétiques et fonctionnelles qui expriment pleinement et avec une nouvelle intensité la passion du bois, noble, chaleureux et intemporel. Les Blancs arrivent pour satisfaire toutes les envies de décoration. Tout en nuances et raffinement, cette gamme se met au diapason de toutes les tendances, allie caractère et respect de l'environnement. Voici de subtiles variations pour habiller avec élégance les intérieurs contemporains ou classiques, urbains ou romantiques, graphiques ou poétiques et sublimer les espaces en leur conférant profondeur et luminosité. ✓

LES BLANCS DE PARQUETS MARTY



Pur et intemporel, le blanc s'affiche avec la même aisance dans toutes les pièces de la maison et dans tous les styles d'intérieur, se révélant sans égal pour composer des ambiances apaisantes. Plus qu'une couleur, c'est une véritable lumière, qui met en valeur formes et matières, offrant une grande liberté de composition.



La finition Monocoat, une exclusivité Udirev, est une nouvelle génération d'huile teintée écologique qui confère des caractéristiques techniques jusqu'alors inégalées, en termes tant d'aspect que de rénovation et d'usage, en faisant un parquet adapté aux locaux de fortes sollicitations.



Plancher en pin maritime à petits nœuds 23 mm/100 mm/2 m (Finn Forest).

ÉLIXIR DE JEUNESSE

Parquets fatigués, fissures, écailles, taches ? Pour un sol ciré, verni, mat satiné ou brillant, Parquet System offre un concept de rénovation réunissant sécurité, rapidité d'exécution et limitation des nuisances (absence de poussière lors du ponçage). Plus qu'une vitrification classique, les produits ou finitions utilisés (mat, satiné ou brillant) présentent l'avantage de sécher rapidement et les parquets sont beaucoup plus faciles à entretenir. Les sols retrouvent leur aspect naturel et sain (Basic System).



L'IDENTITÉ DE LA PIÈCE

L'unité de la pièce commence par le sol. Élément de base, le parquet réfléchit la lumière, détermine la manière dont la décoration intérieure et les meubles peuvent cohabiter et s'harmoniser. L'identité de la pièce repose sur le parquet. Vous voulez une pièce fraîche et colorée ou vous préférez les ambiances sombres et mystiques ? À vous de choisir. Le style vient de l'intérieur. ✓



Junckers change la musique avec la nouvelle gamme de la Soul Collection. Les parquets Reflection sont de beaux parquets pleins de vie et d'âme. La palette de couleurs va du classique au moderne, et l'aspect métallique les rend tout à fait uniques.



Parquet contrecollé chêne huilé vieilli (Parquets Synteko).

À CHAQUE PIÈCE SON PARQUET !



La salle de bains est de plus en plus liée aux notions d'hédonisme, de bien-être et de plaisir. Équiper le sol avec un parquet massif en robinier ou « faux acacia »

répond à la tendance bois et à la demande de confort. La pose, en disposition « pont de bateau », démarre obligatoirement dans un angle de mur. Ce parquet doit être jointé pour une imperméabilité totale. Facile à poser, le joint noir autocollant profilé (spécifique à l'usage de ce parquet) est fourni par bobines de 13 ml, soit l'équivalent de 1 m² de parquet (Panaget).