

Partenaire de vos projets



Pour soi, pour les enfants, les plus grands, en duo ou en famille, la salle de bains n'est plus seulement un lieu de passage obligé. Elle se transforme au gré des occupants et des envies pour se coordonner avec le reste de la maison, et devient un espace de plaisir que l'on a envie de montrer.

Par Olivier WACHÉ, Monsieur BENOIT et Sandrine de BRUYNE - Photos DR

L'ASTUCE

Prenons de la hauteur

Il fallait y penser ! Le bloc meuble à la façade en mélaminé laqué gris ou blanc dispose d'un socle coulissant faisant office de rehausseur pour les petits. Le meuble est fourni avec interrupteur et luminaire, 270 €, « Kipling », Castorama.



Les enfants



En trio

Enroulée comme une feuille de papier sur elle-même, la vasque en céramique blanche affiche élégance et légèreté. D 56 cm x H 15 cm, 577 €, meuble sur mesure, coloris bois (chêne foncé, chêne clair, zebrano), L 200 x P 62 x H 80 cm, 2212 €, miroir réversible avec éclairage, 556 €, Bath Shop.

Puisque la propreté s'apprend dès le plus jeune âge, pourquoi ne pas proposer aux enfants un espace qui leur est dédié, plein de couleurs pétillantes ?



Façades personnelles

Majik, une collection de meubles en MDF laqué brillant aux façades personnalisables, dotés d'un plan en Solid Surface blanc. Collection à partir de 1429 € (80 cm, sans vasque ni robinetterie). Lido chez Cedeco.



Pop

Avec M2, faites entrer la couleur dans la salle de bains des enfants ! Ces meubles ludiques à faible encombrement sont proposés dans 25 teintes. Dimensions : L 50 x P 43,6 x H 120 cm, crédence en Céramyl, 1193 €, Decotec.

Déco éco-logis
Salle de bains

Nos coups de cœur matériaux



RISQO

Cette amusante grenouille est en fait une pomme de douche. Appuyez sur sa tête, elle couine et ses yeux bougent ! Raindance S 100 AIR 3jet EcoSmart avec déguisement « Froggy », 122,90 €, Hansgrohe.

PARQUET BATEAU
Sol stratifié pour salle de bains
« Lagune »,
L 138 cm x 8 mm,
41,9 € le m²,
Quick-Step.



À composer

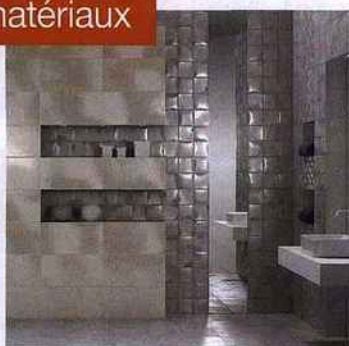
Un ensemble qui associe le confort et la simplicité. Cette collection Odéon propose de nombreux receveurs de douche, vasques, cuvettes et bidets en céramique (blanc, pergamon ou pêche céleste). Ici deux lave-mains (192 € l'un), équipés du mitigeur « Panache », 123 €, Jacob Delafon.

En duo



Nos coups de cœur matériaux

LUXUEUSE
Faïence « Jo »
(15 x 15 cm)
finition lustrée
concave ou
convexe,
12 coloris
(262,49 € le m²),
Tagina chez
Espace Aubade.



ONDULANTE
Faïence émaillée
en relief, formant
une vague, existe
en noir ou blanc,
modèle à partir de
60,12 € le m²,
« Qatar » de
Porcelanosa,
Tile of Spain.

Jeu de contrastes

Avec ses façades laquées blanc brillant, son plan vasque moulé, ses meubles sans poignées, dont le dessus laqué rouge comme les tablettes, crée un contraste, cette salle de bains de la collection « Influences d'aujourd'hui » offre un cocon moderne et très tendance, Delpha.



Douceur à la carte

Gamme de meubles à moduler, portes et tiroirs en mélamine de couleur, plan de toilette en céramique, en matériau de synthèse ou verre, poignées au choix. Meuble 60 cm, 2 portes, plan vasque en céramique, miroir lumineux, 665 €, sans robinetterie, Cedeo.



L'ASTUCE

Double jeu

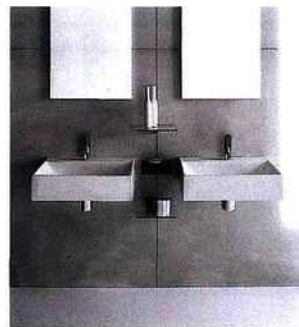
Meuble à double vasque en résine Mineral Marmo en laqué noir et blanc. 2 tiroirs avec poignées chromées, finition bois, 2 caissons noirs dont 1 ouvert, 2 caissons arrondis blanc brillant, L 240 x H 64 x P 50/42 cm, 8600 €, « Loft », **Bath Shop**.



Élégance

Pour bien entamer la journée, ce meuble « Morning » (3 largeurs disponibles) accueille deux vasques en Solid Surface blanc polaire déportées vers l'avant pour optimiser l'espace. À partir de 618 € en 45 cm de largeur, **Decotec**.

Zone d'intimité, la salle de bains est aussi un lieu à partager à deux, que l'on conçoit comme une bulle de plaisir. Un nid douillet, où chacun possède toutefois son propre espace.



Symétrie

Des lignes simples et pures pour ces lavabos plans Diedro de 60 cm de large qui donnent à ce duo élégance et raffinement, 337 € l'un, **Allia**.

Déco éco-logis
Salle de bains



Sobriété

Plan de toilette finition Ceramic plus, à partir de 717 €, armoire haute (4 couleurs), à partir de 592 €, miroir avec éclairage et tablette, à partir de 1303 €, receveur de douche en acrylique, à partir de 407 €, « Subway », **Villeroy & Boch**.



Black and white

Meuble suspendu, trois coloris : noir, blanc ou noyer. Deux lavabos mitigeurs, deux appliques et deux miroirs, l'ensemble « City Double », 1876 €, **Porcelanosa**.

La suite parentale



Douce chaleur

Ici, le choix du contraste entre l'encadrement et le plan vasque en résine blancs et la chaleur du bois Stone oak à fil horizontal vient réchauffer l'espace bains de la chambre. **Schmidt**.



Exotique

Inspiration Togo Cuivre, une composition aux couleurs chaleureuses. Plan vasque moulé sur un meuble à tiroir et coulissant à ouverture totale. Armoire de toilette avec porte-miroir sérigraphiée, étagères verre réglables et applique halogène double. Prix de l'ensemble : 1257 €, **Delpha**.

Véritable prolongement de la chambre, la salle de bains jouxte le dressing pour composer un espace global, totalement dédié aux parents. Une zone de parfaite intimité, un cocon idéal pour se retrouver en couple, sans les enfants.

Nos coups de cœur matériaux

MASSANT

Un effet sensationnel pour ce parquet sensoriel à relief qui masse les pieds. Il est proposé en version contrecollé acacia étuvé, merisier étuvé, chêne ou noyer étuvé (lames de 125 mm de largeur, 11 mm d'épaisseur, à partir de 106 € le m²) ou massif en chêne (lames de 120 mm de largeur, 15 mm d'épaisseur, à partir de 149 € le m²).

Emois et Bois.



NATUREL

Pierre, galet, ardoise, marbre, osez les effets nature avec cette collection de parements muraux. Proposés en plaques de diverses dimensions, ils habitent un mur, une douche... Ici, modèle « Lucera », ardoise baguette effet bois (30 x 30 cm). De 22,90 à 24,90 € la plaque. **Cobalt, Plage.**

Matières brutes

Le meuble présente quatre tiroirs, structure chêne massif verni naturel mat et MDF plaqué chêne. Il est surmonté d'un plan double vasque en granit. Modèle double en 140 cm, 1049 €, simple en 90 cm, 660 €, miroir encadrement en chêne, 250 €, « Harmon », **Castorama**.



Apaisant

Un ensemble tout en sobriété et rempli de douceur. La collection Charming se compose ici d'une colonne basse (une tablette, un tiroir, 799 €), d'une vasque céramique 105 cm avec son meuble deux tiroirs (1590 € l'ensemble) et d'un vaste miroir (379 €). Le mobilier se décline en érable ou wengé. **Allia**.





Graphique

Des lignes sobres et épurées pour cette salle de bains « Irse » réservée aux parents. Les meubles bas jouent le contraste des façades en mélaminé carbone brillant et blanc brillant, tandis que les meubles hauts rythment l'ensemble. **Perene.**

La salle de bains évolue, et avec elle, ses équipements et la vision que nous en avons. Les douches, par exemple, se font de plus en plus grandes, équipées de receveurs extraplats, quasi invisibles, voire conçues « à l'italienne », de plain-pied. Elles accueillent des ciels de pluie aux effets relaxants. Les bai-

gnaires spacieuses, dans des matériaux agréables pour l'utilisateur, sont dotées d'équipements comme la chromothérapie ou les systèmes de massage. Devenue un véritable espace de bien-être, la salle de bains est de plus en plus investie par la décoration, au même titre que les autres pièces de la maison. D'ailleurs,

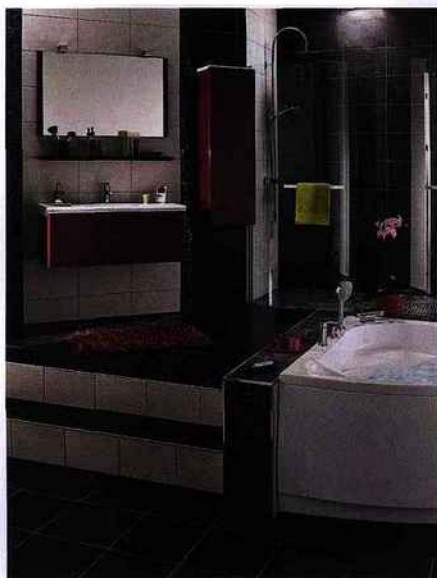
on ne la traite plus comme une pièce à part : ainsi, dans la suite parentale, elle est, avec le dressing, intégrée à la chambre pour créer un espace unique. Ses espaces de rangements, de plus en plus astucieux, offrent des finitions et des coloris multiples pour s'accorder avec tous les intérieurs. La salle de bains sait aussi suivre



Beauté de la pierre

Dans le prolongement de la chambre, la salle de bains joue la carte du minéral. Au sol, ardoise naturelle, à partir de 57,21 € la pièce en 30 x 30 cm. Sur les murs, ardoise en format unique, 9,80 € la pièce. Lavabo « Phuket » disponible dans 10 pierres différentes, à partir de 3 159 €, « Nepal Bombay », **Porcelanosa.**





Punchy

Très tendance, les meubles laqués brillants suspendus se déclinent dans des tonalités vivifiantes. Meubles arrondis, plan de toilette intégré traité anti-taches, rayures et éclats, tiroir à sortir totalement et fermeture progressive, colonne, miroir et tablette assortis. Meuble vasque, à partir de 695 €, colonne, 499 €, miroir à partir de 195 €, tablette, à partir de 109 €, « Gloss », Decotec chez Lapeyre.



Espace pour tous, la salle de bains doit pouvoir répondre aux exigences de chacun, et intégrer des rangements spacieux et multiples. Aujourd'hui, elle sait aussi s'adapter aux besoins des plus âgés.



Colorée

Double vasque, nombreux rangements, facilité de nettoyage grâce aux meubles sur pieds, proximité de la buanderie, cette salle de bains « Clip » a tous les atouts pour plaire aux petits comme aux grands! Schmidt.



Design

Conçue par Ronan et Erwan Bouroullec, Fell Free to Compose permet de composer sa salle de bains. Vasque équipée de deux étagères et multiples options pour placer les éléments du mitigeur. Même esprit pour la douche et la baignoire. Axor.

UNE SALLE DE BAINS QUI VOUS RESSEMBLE

Les seniors



Signe de détente

Cet espace de douche sans porte à poser au sol ou sur receveur comporte un siège en option (347 €) pour profiter de l'instant de la douche en toute quiétude. « Minima », 91 x 36 cm, 1436 €. **Jacob Delafon** chez **Espace Aubade**.



Ergonomique

Complicity est une gamme de mobilier spécialement conçue pour un accès facile. Les rangements sont immédiatement accessibles, l'espace sous vasque dégagé pour un fauteuil ou un siège. Ensemble deux demi-colonnes, armoire, miroir, éclairage et vasque, 2080 €. **Sanijura** (chez **Cedeo**).

Esthétique

Banquette à roulette (825 €), armoire pivotante (2256 €), meuble WC (606 €), la gamme Lifetime a été conçue pour agencer la salle de bains en respectant confort et esthétique. **Villeroy & Boch**.



Tonique

La salle de bains se décline en laque brillante bouton d'or, niches, poignées et plan frêne teinté wengé et vasque en marbre, avec un large espace douche. Implantation type, 2983 €, « Manaé », **Mobalpa**.

Nos coups de cœur matériaux

IRRÉPROCHABLE

Miroir encadré de Corian, éclairage, antibuée, tablette intégrée, L 70 x H 90 x P 16,2 cm, 1980 €, dimensions sur mesure, **All Inclusive**.



MALIN

Facile à poser, résistante à l'humidité, cette plaque de mosaïque auto-adhésive (30 x 30 cm) est parfaite pour la salle de bains. À poser au sol ou au mur, et même dans la douche! Coloris noir. Mosaïque « Nero Stone », 13,90 € la plaque, **Castorama**.

UNE SALLE DE BAINS QUI VOUS RESSEMBLE



Gain de place

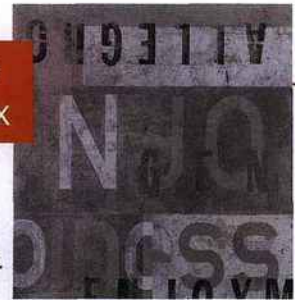
Mobilier en en MDF laqué blanc, poignées acier inoxydable. Meuble sous vasque, 170 €, plan vasque, 129 €, armoire miroir, 119 €, « Powell », Castorama.

*L*es étudiants

Nos coups de cœur matériaux

ÇA FAIT DE L'EFFET

La gamme archITECte. Effet bois, métal, béton, mate, brillante ou satinée. 18,97 € le pot de 0,5 l ou 52,89 € le pot de 2 l, Dulux Valentine.



ESPRIT LOFT

Un petit vent de modernité souffle sur la maison avec cette gamme de 5 revêtements de sol PVC Métal déco et Urban city. Ici, « Street Silver Taupe » et ses effets de mots mêlés sur fond métal. À partir de 7,90 € le m², disponible en rouleau de 2 ou 4 m de largeur, Gerflor.

Un petit espace très bien conçu, aussi branché que ses utilisateurs, coloré et facile à entretenir pour se bichonner avant les cours.

les changements auxquels nous sommes confrontés. Puisqu'elle est la pièce la plus concernée par la gestion de l'eau par exemple, elle intègre des solutions pour l'économiser, comme la robinetterie à déclenchement automatique, les mousseurs et limiteurs de débit. Elle accompagne également l'évolution des utilisateurs eux-mêmes, des plus jeunes aux plus âgés. Pour ces derniers par exemple, des gammes d'équipements à la fois confortables, ergonomiques et esthétiques sont développées. Elles sécurisent le lieu et en font un espace convivial pour prendre soin de soi.



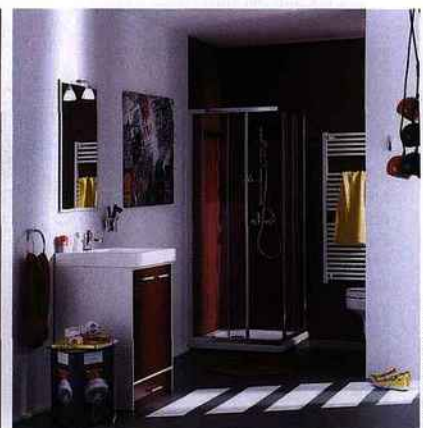
Graphique

Mobilier créé à partir d'une structure en aluminium, finition acier inoxydable, façades en verre extra-clair de 6 mm, meubles disponibles dans 7 coloris, vasque en céramique blanche incluse. 1 470 €, « Ark », Porcelanosa.



Immaculé

Gamme de mobilier rectiligne composé de 4 éléments qui contrastent avec les formes arrondies de la vasque. Les formes cubiques peuvent être combinées. Finitions : laque blanche brillante ou placage chêne waterproof wengé. Ensemble présenté, 3 868 €, Toto.



Abordable

Un ensemble facile à composer et accessible. Meuble sous vasque « Tonic » (60 cm) avec façade brillante rouge, 2 portes et un tiroir et vasque intégrée (675 €), cabine de douche « Galaxy » à portes coulissantes pour un accès d'angle (à partir de 453 €). Nabis pour Brossette.