


**Guide d'achat** REVÊTEMENT

**A L'ANCIENNE**

Un parquet contre-collé en chêne d'aspect vieilli, coloris poivre cendré. L 150 à 220 x l 18 cm. Pose collée ou flottante, compatible avec un chauffage par le sol. Collection Loft Pro de Design Parquet, 96,90 € le m<sup>2</sup>.



Parquet massif pour la vie ou stratifié pour essayer? Le bois est une valeur sûre qui se prête à toutes les teintes et toutes les finitions pour mettre à nos pieds des décors doux et variés.

PAR VÉRONIQUE BIRON

# L'EFFET BOIS à tout prix!

## L'AUTHENTICITÉ DU PARQUET

Il est le seul à procurer cette sensation de confort et de chaleur inimitable. Résistant et d'une durée de vie légendaire, il traverse les modes et s'adapte à tous les styles. Préférez les essences européennes écocertifiées (FSC et PEFC), c'est-à-dire respectant les règles de la gestion durable des forêts, et privilégiez les finitions huilées à base de produits végétaux, qui présentent un taux de COV minime.



### EFFET CUIR

Belle imitation peau de vache pour ces dalles en stratifié hyper réalistes, chanfreinées sur les quatre côtés. Epaisseur 9,5 mm, 62,4 x 62,4 cm. Pose flottante par encliquetage. Dalles en cuir foncé Arte, Quick-Step, 37,90 € le m<sup>2</sup>.

### LE CÔTÉ PRATIQUE DU STRATIÉ

La pose s'effectue par simple emboîtement des lames qui se verrouillent entre elles. D'une faible épaisseur (6 à 11 mm), il peut être installé sur n'importe quel revêtement ancien (carrelage, moquette, sol vinyle...) sans trop surélever le niveau du sol. Aspirateur et serpillière humide limitent son entretien au strict minimum. Les locataires et les jeunes couples le plébiscitent pour son prix attractif.



# Le parquet, NATURELLEMENT NOBLE



## SECRETS DE BEAUTÉ

- **LES HUILES** confèrent au parquet un aspect mat et naturel. Recommandées dans les pièces très fréquentées (entrée, séjour...), elles imprègnent le bois en pénétrant profondément dans les pores. Entretien facile, à condition de le faire régulièrement.
- **LES CIRES OU ENCAUSTIQUES**, qui résistent mal à l'eau et à l'usure des passages, nécessitent un entretien régulier. On peut les choisir neutres ou teintées.
- **LES VERNIS OU VITRIFICATEURS** présentent une grande résistance à l'usure et protègent bien le parquet des taches. Leur durée de vie varie selon l'usage, généralement plusieurs années. A savoir: il est possible de « raviver » un vitrificateur terni avec une émulsion métallisante qui dépose un film protecteur et redonne de l'éclat.

**N**aturel, le parquet vit et respire. Chaleureux, il conjugue modernité et tradition. Esthétique, il reflète les goûts de chacun au travers de ses

multiples essences et finitions: vernis, huilé, ciré, teinté, brossé, cérusé ou vieilli, une tendance forte qui s'inscrit parfaitement dans tous les intérieurs.

■ **L'EMPREINTE DU TEMPS** On trouve aujourd'hui de nombreux modèles qui semblent avoir traversé le temps: nœuds, bords inégaux, égratignures... Chez les fabricants, les surfaces sont ainsi travaillées jusqu'à obtention d'un aspect vieux bois, et les bords, chanfreinés pour mettre en valeur la largeur des lames. Résultat: de beaux parquets plus vieux que nature!

■ **MASSIF OU CONTRECOLLÉ?** Les premiers attestent d'un achat fait pour durer. Constitués de lames d'une seule et même essence sur toute leur épaisseur, les parquets massifs sont particulièrement résistants. Ils supportent plusieurs ponçages



successifs et se déclinent dans de nombreuses essences : châtaignier, hêtre, chêne, bambou, merbau... Les grands classiques d'au moins 18 mm d'épaisseur se posent cloués ; les versions amincies (10 à 16 mm), souvent moins chères, nécessitent une pose collée, voire flottante. Les seconds, dits contrecollés, se composent de trois couches superposées de bois ou dérivés. La couche d'usure en bois massif qui fait le décor mesure de 2,5 à 6 mm. De son épaisseur dé-

pend sa longévité puisqu'elle détermine le nombre de ponçages possibles en cas de rénovation. Dessous se trouve la couche intermédiaire, celle qui confère aux lames leur rigidité. D'environ 10 mm d'épaisseur, elle est en aggloméré, en HDF (panneaux de fibres à haute densité), en contreplaqué ou en latté. La couche inférieure (le contreparement) sert de support aux deux précédentes et assure la stabilité du parquet, assemblé en pose flottante ou collée. ■

### 1. AUTHENTIQUE

En chêne vieilli brossé et vernis mat, ce parquet massif de 16 mm d'épaisseur révèle de charmantes irrégularités. Lames de 16 cm de large (longueurs variables). Roussillon, Lapeyre, 95,90 € le m<sup>2</sup>.

### 2. DE CARACTÈRE

La subtile teinte gris-blanc de ce parquet en chêne massif vieilli fait ressortir son veinage. Finition verni mat, lames L 13 x l de 40 à 150 cm, épaisseur 14 mm. Curcuma, coll. Design Déco de Design Parquet, 82,50 € le m<sup>2</sup>.

### 3. FAÇON PLANCHER

En chêne vieilli, ce parquet contrecollé panache les largeurs de lames. L 50 à 190 x l 14 à 16 cm, ép. 15 mm. Lobélia, coll. Couleurs du Temps, EMOIS et Bois, à partir de 115 € le m<sup>2</sup>.

### 4. LUMINEUX

Un frêne contrecollé brossé et blanchi, à assembler par encliquetage. L 182 x l 14,5 cm, ép. 14 mm. Frêne Blanc Ivoire satiné, gamme Castello, Quick-Step, 77,65 €.

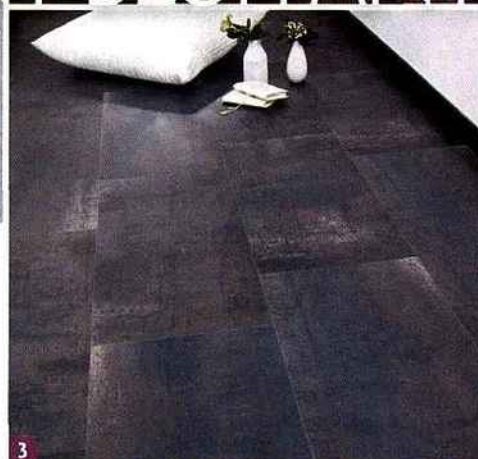
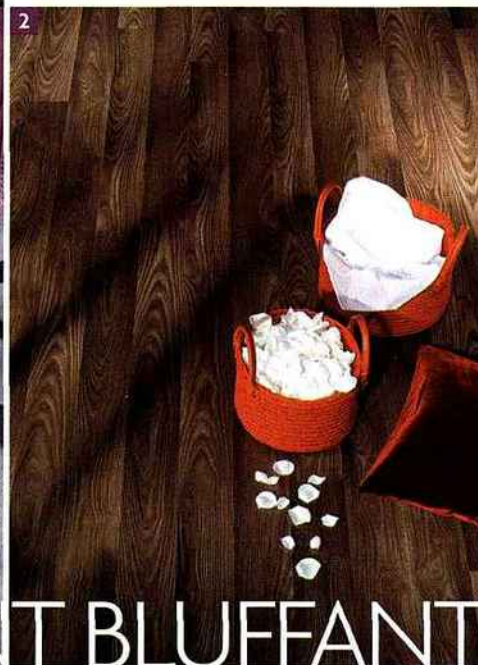
### 5. BICOLORE

Un parquet en chêne contrecollé effet ciré qui joue avec les nuances pour habiller les sols de façon unique. Epaisseur 15 mm, couche d'usure 4 mm. L 90 à 190 x l 19 cm. Stellato, collection Lumière d'Étincelles, EMOIS et Bois, à partir de 155 € le m<sup>2</sup>.

### 6. RÉSISTANT

Un parquet massif adapté aux pièces humides, en Maçaranduba (une essence brésilienne issue d'une exploitation forestière durable). L 40 à 120 x l 12 cm, épaisseur 15 mm. Massif 120 Maçaranduba, Saint Maclou, 69,99 € le m<sup>2</sup>.





# Le stratifié, VRAIMENT BLUFFANT

**D**écoratif et solide, il ressemble au parquet en tous points, avec nœuds et veinages, et se prête à toutes les finitions : huilée, satinée...

■ **FORT SUR LE DÉCOR** Le stratifié est un revêtement de sol constitué de panneaux de fibres sur lesquels s'appliquent une couche de papier décor mélaminé et un film protecteur transparent. D'où une infinie variété de décors aux styles très différents : effet béton, finition métallisée, couleurs flashy, motifs graphiques... Il existe même des produits spécialement conçus pour la salle de bains qui ne craignent pas l'humidité!

■ **RÉSISTANT MAIS BRUYANT** Leur principal défaut est d'ordre acoustique. Toutefois, l'effet tambour lié à la pose flottante peut être résolu avec l'ajout d'une sous-couche isolante qui réduit les bruits d'environ 50%. Conscients de cet inconvénient, les fabricants proposent de plus en plus de modèles avec sous-couche intégrée. Sachez enfin que si les stratifiés résistent bien aux poinçonnements, aux taches et aux brûlures, ils ne peuvent pas être poncés. ■

**1. ESPRIT PIONNIER**  
Grandes lames larges et effet patiné très réussi pour une finition chêne blanchi stupéfiante de réalisme! Epaisseur 7 mm + sous-couche isolante 2 mm. Dimension Sound Chêne blanchi, Saint Maclou, 13,99 € le m<sup>2</sup>.

**2. PRESQUE VRAI**  
Une superbe finition frêne brossé pour ce stratifié doublé d'une sous-couche isolante. Epaisseur 8 mm, L 128,6 x l 19,2 cm. Presto 8, Homflor, 15,90 € le m<sup>2</sup>.

**3. MINÉRAL**  
L'ardoise s'affiche ici dans une version légèrement métallisée. Epaisseur 8 mm + sous-couche isolante 1 mm. L 129 x l 32,6 cm. Plinthes assorties. Urban Silence Décor Ardoise, Lapeyre, 22,90 € le m<sup>2</sup>.

**4. TONIQUE**  
Un sol stratifié de 9 mm d'épaisseur, composé de dalles de 40 x 40 cm posées en damier, avec protection de surface renforcée et sous-couche acoustique intégrée. Pose flottante, assemblage par simple encliquetage. Gamme Original Excellence de Pergo, 38 € le m<sup>2</sup>.