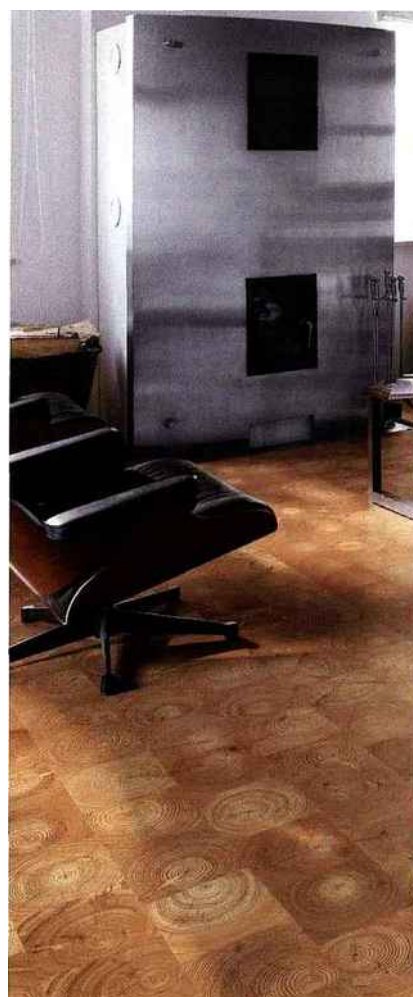




# B COMME BOIS

## LE ROI BOIS !

**V**oici un matériau qui a bien failli passer à la trappe de la rmgardisation. Mais depuis quelques années, le bois sort de sa torpeur et réveille ses atours pour séduire de nouveau une clientèle qui cherche à conjuguer un look contemporain avec une beauté authentique et durable. Il y a sa patine, sa douceur, sa chaleur, ses grincements, sa résonance... Le bois est sans doute le matériau le plus vivant qu'on puisse trouver dans une maison. Le plus susceptible, aussi, de déclencher des vagues de nostalgie chez tous ceux qui ont gardé une maison d'enfance dans un coin de leur mémoire. Mais qu'on ne s'y trompe pas : ce n'est pas parce que le bois a du vécu qu'il a son histoire derrière lui ! Bien au contraire, depuis une dizaine d'années, les fabricants s'efforcent de booster le potentiel de séduction de leur matériau fétiche et diversifient leurs gammes à l'infini. Longtemps cantonné aux sols, le bois grimpe désormais de plus en plus aux murs. Rien de nouveau, penserez-vous car les lambris ont envahi les ambiances de charme depuis une bonne trentaine d'années ? Oui, mais pas seulement... La tendance actuelle se tourne davantage vers le panneau prêt à poser, mettant en scène des essences nobles ou des matières travaillées. Débité en « allumettes » assemblées ensuite les unes aux autres pour un jeu de relief élégant, creusé à la gouge, sculpté en ronde bosse, carbonisé, torréfié... Le bois se prête à toutes les expérimentations avec mansuetude et toujours avec élégance. ■

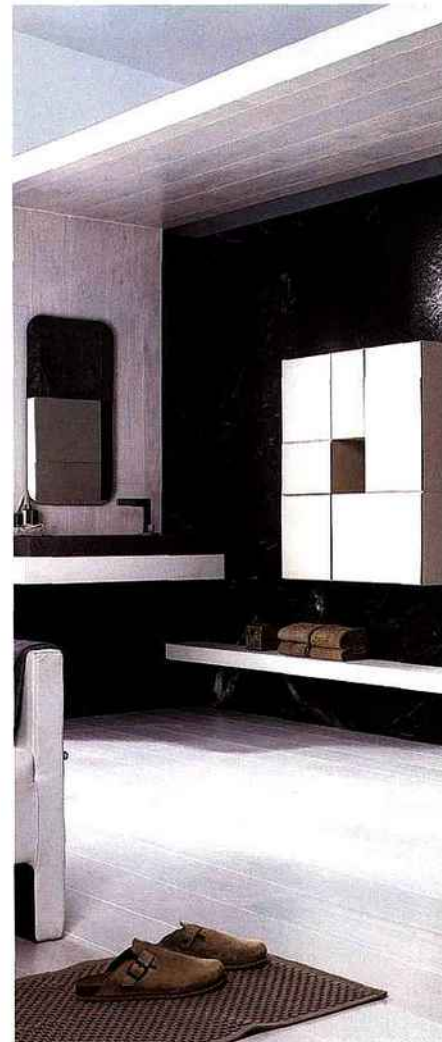


### LE BOIS PÉTRIFIÉ

- **Quoi ?** Il s'agit d'un bois fossile dont les composants organiques ont été remplacés par des minéraux à la suite de deux cataclysmes préhistoriques consécutifs. Progressivement, un mélange « eau/cendre » a pénétré à l'intérieur des troncs. Ainsi silicifié, le bois présente de spectaculaires variations de couleurs dépendantes des imprégnations minérales : noir, rouge, orange, vert
- **Où ?** De nombreux gisements de bois pétrifiés sont connus, principalement aux Etats-Unis (Arizona), en Egypte, à Madagascar. Ils font l'objet d'une exploitation parcimonieuse, ce qui explique le coût élevé du matériau.

### SUR TRANCHES...

Né en Allemagne, ce parquet de grande qualité signé Haro est au croisement de plusieurs tendances fortes du moment : le bois debout et les « lames-carreaux ». Ces pavés en mélèze vitrifié mat présentent de spectaculaires jeux de cercles concentriques. Un modèle similaire est également proposé en chêne, avec une teinte légèrement plus soutenue. Haro, Carré Mélèze.



### GRAND JEU

Baptisée Lumière d'étoiles, cette nouvelle collection signée Emois et Bois mise sur des teintes soutenues et des jeux de contrastes étonnants. Unies, bicolores ou même tricolores, les lames de ces parquets contrecollés (chêne ou mélèze) ne laisseront pas indifférents les amateurs de partis pris déco audacieux. Une trentaine de modèles sont disponibles.

**Emois** et bois, Lumière d'étoiles, à partir de 155 € le m<sup>2</sup>.

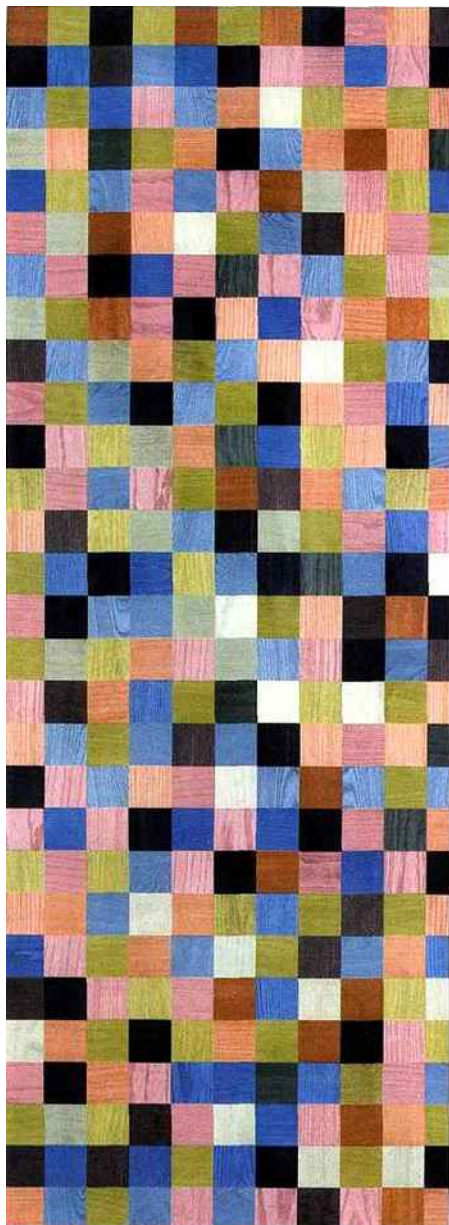
### ONDULANT

Wovin Wall est un système modulaire imaginé par une société australienne et destiné à sublimer les murs comme les plafonds. Ces panneaux en 3D à effet de tissage sont faciles à installer, particulièrement légers et bénéficient d'excellentes propriétés acoustiques. Ils sont proposés en une multitude de finitions, dont de nombreux coloris de placage bois.

**Wovin**, **Wovin Wall**, commercialisé en France par Plus and More.

### BLANC DE BLANC

Compatible avec un plancher chauffant, ce parquet signé du fabricant haut-de-gamme espagnol L'Antic Colonial est un beau contrecollé affichant une couche d'usure en chêne de 6 mm. Biseautées sur toute leur longueur, les lames de largeur medium (20 cm) sont proposées dans une vaste gamme colorielle qui comporte notamment un blanc « polaire » très contemporain. L'Antic Colonial, parquet Eden, à partir d'environ 100 € le m<sup>2</sup>.



### PRÉCIEUX

Une mosaïque de couleurs pimpantes, des effets de gupures, de dentelles, de gaufrage. Imaginée par la maison Christian Lacroix, la dernière collection de Marotte propose une véritable haute couture pour les murs les plus exigeants. Pour composer ces véritables œuvres d'art, les essences les plus fines sont utilisées : zebano, palissandre, aiégré, wengé. **Marotte, collection Christian Lacroix.**



### FIAT LUX

Avec Luminoso, le bois devient translucide. Mis au point par une société autrichienne saluée par un Red Dot Award bien mérité, ces panneaux ne révèlent leur magie que quand une source lumineuse les traverse en produisant de spectaculaires jeux d'ombres chinoises. Le secret ? Les panneaux sont constitués de très fines lamelles de bois assemblées les unes aux autres et entre lesquelles circulent des fibres optiques qui dirigent la lumière vers l'avant. **Litwork GmbH, Luminoso, commercialisé en France par Plus and More.**



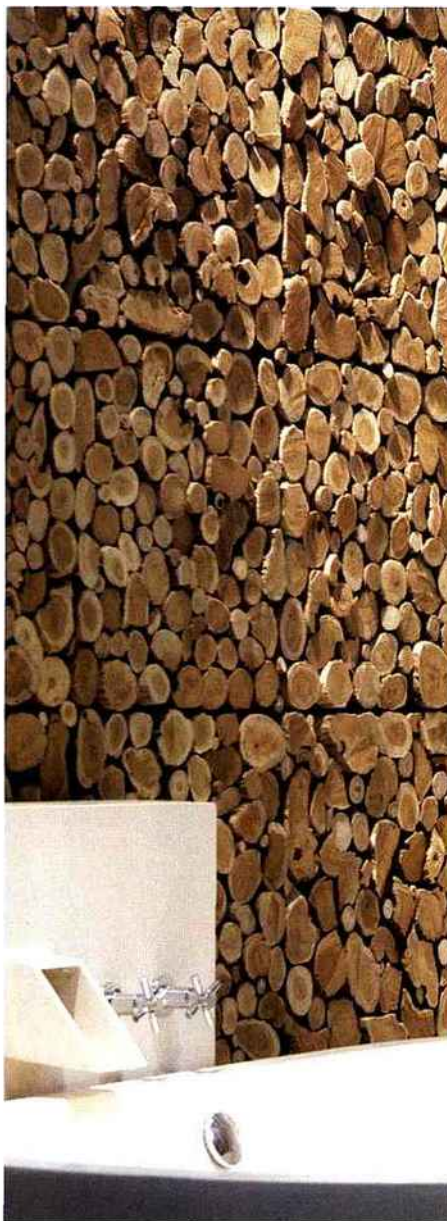
### LE JOUR ET LA NUIT

On ne pourra plus dire que le parquet est un revêtement classique ! Cette étonnante création, signée des finlandais Karelia, joue la carte des contrastes. Réalisée dans un chêne de belle qualité, chaque lame associe deux teintes (blanc/noir, doré/platine, chêne fume/ivoire). **Karelia, Impressio.**



### MIX MATCH

Du bois, mais pas seulement ! Cette très graphique collection de carreaux proposée par Mosaico piu associe plusieurs matériaux : métal, céramique, résine et même quelques tesselles de verre pour la brillance ! Créée il y a quelques années, la gamme Dialoghi s'enrichit de très nombreuses propositions de motifs géométriques et d'associations de couleurs. **Mosaico piu, collection Dialoghi**



## PRÉHISTORIQUES

Du haut de ses 250 millions d'années, votre mur vous contemple. Ces lamelles sont élaborées en bois pétrifié et arborent d'innombrables variations de couleurs, du gris au jaune pâle en passant par toutes les nuances de l'ocre. Plus dures que la pierre, elles ne nécessitent aucun entretien et se posent aussi facilement que des carreaux de céramique classique. **Bleu Nature, lamelles de bois pétrifié.**

## TROMPE L'OEIL

Ces impressionnants panneaux de bois de bout ne vont pas sans rappeler les réserves de bûchettes de chauffage, mais en plus chic ! Élaborées à base de racines de teck tranchées en fines rondelles, ces plaques de parement mesurent 50 x 50 cm. Elles se posent facilement et, cerise sur le gâteau, se révèlent un excellent isolant phonique ! **SDA Décoration, Bois debout, 137 € le m².**

## SECONDE CHANCE

En déco, le recyclage est partout, même sous nos pieds ! Issues de chantiers de démolition asiatiques, ces planches de teck sont récupérées par Bleu Nature qui les fait renaître sous la forme d'un magnifique plancher à lames larges de 16 à 20 cm. Ici, pas de vieillissement artificiel obtenu par agression chimique ou huiles sophistiquées, seul le temps est à l'œuvre. Une nouvelle vie pour un bois noble particulièrement résistant, aux tonalités chaudes et vivantes. **Bleu Nature, vieux plancher de teck, à partir de 123 € le m².**



### MARQUETERIE CONTEMPORAINE

Depuis plusieurs siècles, les parquets dit « Intarsia » font les beaux jours de l'art de vivre à l'italienne. Passée de mode avec l'avènement du minimalisme (et l'assèchement progressif des porte-monnaies), cette technique proche de la marqueterie revit aujourd'hui grâce à une entreprise tchèque qui propose une relecture contemporaine de cette technique ancestrale. **Bohemian Works, Organic.**



### NOUVELLE VIE

Issue du bois couche par la tempête Klaus de l'hiver 2009, cette gamme de lambris élaborée par FP Bois se distingue par une esthétique rustique, un aspect scie et un ton gris délavé qui rappellent les planches de jadis usées par le temps. Cette élégance naturelle est le résultat d'une combinaison réussie entre un profil bord à bord et de larges dimensions. **FB Bois, Nologo, environ 28 € le m².**



### PARQUET MURAL ?

Agrandissez vos espaces en prolongeant votre parquet sur une zone ou tout un pan de votre mur. Une tête de lit moderne et contemporaine, une suite de rangement, un dressing assorti à votre parquet, un hall d'entrée, un support mural, un support télévision dans un salon. Déco, design et fonctionnelle, cette solution complète signée Marty associe la chaleur du bois et l'aspect contemporain des rails en alu qui retiennent les lames entre elles. **Marty, Marty Wall, chez Lapeyre.**