



DÉCORATION

Coup de neuf sur les revêtements de sol

EN BOIS, EN PVC OU EN GRÈS CÉRAME, ILS NE CESSENT DE NOUS SURPRENDRE PAR LEUR IMITATION
BLUFFANTE DES MATIÈRES, LEUR CRÉATIVITÉ ET LEUR ÉLÉGANCE. **NATHALIE SOUBIRAN**



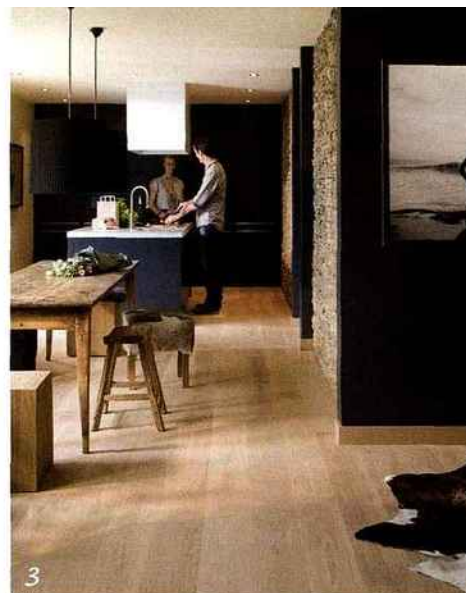
Les sols en bois changent de look !

Qu'ils soient en bois massif (composé d'une unique lame de bois), en contrecollé (constitué de deux ou trois couches de bois), ou en stratifié (plusieurs lames de bois reconstitué protégées par une couche de résine), les sols en « bois » se déclinent dans de nouveaux décors et finitions : bois grisé, bicolore (blanc et noir), style récup'... Ils revisitent leurs classiques avec des parquets en bois clair laissant les nœuds apparents pour un style campagne chic. Finies les petites lames, place aux grandes voire très grandes (40 cm) largeurs, qui « agrandissent » l'espace.

1. Vintage. Original, ce sol en stratifié arboïte un joli décor en chêne blanchi. Lames clipsables. L 128,60 x l 16 cm, ép. 9 mm avec isolation phonique. Traitement antibactérien. Konzept, 14,90 €/m², Castorama.

2. Façon récup'. Il ne manque pas de caractère, ce revêtement de sol en stratifié que l'on dirait récupéré de caisses de bons vins. Lames chanfreinées sur les quatre côtés. L 85 x l 9,50 cm, ép. 8 mm. Wine & Fruit, 24,99 €/m², Saint-Maclou.

3. Grand large. Élégant et moderne, ce parquet en chêne clair à la finition huilée crée une ambiance naturelle et cosy. Lames larges. L 182 x l 19 cm, ép. 14 mm. Palazzo, 88,75 €/m², Quick Step.



4. Bicolore. Ce parquet en chêne contrecollé joue l'originalité avec son décor noir et blanc. Pose collée ou flottante. Larg. 14 ou 19 cm x long. 90 ou 190 cm, ép. 15 mm. Collection Lumière d'Étincelles, modèle Stellato, à partir de 168 €/m², EMOIS & Bois.

5. Éléance marine. Les lames de ce parquet en teck massif finition huilée sont soulignées par d'élégants joints noirs, façon pont de bateau. Pose collée. Longueur variable et largeur 8,50 cm, ép. 12 mm. Colonie, 129 €/m², Lapeyre.



Les sols en PVC aussi vrais que nature

Ultra-polyvalents, les sols en PVC ou vinyle (tous deux composés à base de polychlorure de vinyle) ne semblent pas avoir de limite en terme de décors et de styles. Grâce à l'évolution de la technologie, ils imitent avec réalisme et talent toutes les matières (différentes essences de bois, métaux, tomettes, pierres, béton...). Ils s'affranchissent des basiques pour développer des modèles tendance, fantaisie (motifs d'étoiles, formes géométriques, couleurs vitaminées...) et animent ainsi toutes les pièces de la maison.

Longtemps décriés, les sols en PVC sont aujourd'hui éco-responsables : sans plomb, sans formaldéhyde, sans solvant, voire même recyclables.



1. Style « factory ».

Ce sol en PVC, façon acier vieilli, crée l'illusion. Il est parfait pour les intérieurs de type loft. Dalle de 100 x 100 cm, ép. 2,6 mm. À partir de 14,90 €/m². Collection Floor in a box, Metalloïde Iron, Tarkett chez Leroy Merlin.

2. *Cérusé.* Facile à vivre et à entretenir, ce revêtement est idéal pour décorer une chambre d'enfant. Ici, le modèle imite le bois avec une finition cérusée bleu très clair. Ultra-résistant. L 4, 3 ou 2 m. Novilon Viva, à partir de 18,45 €/m², Forbo.

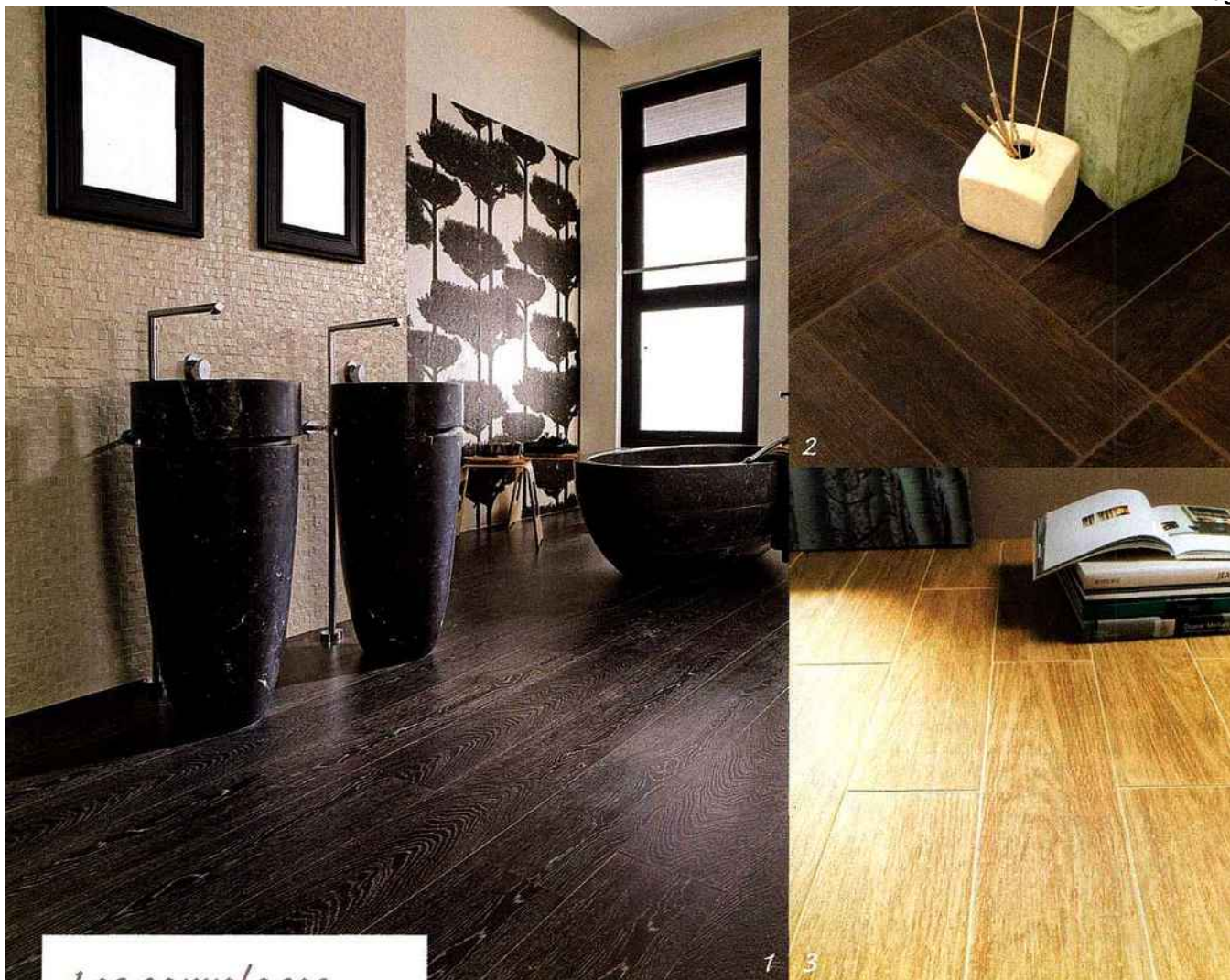
3 et 4. Petit look rétro.

Ces dalles en PVC habillent avec personnalité et élégance les sols des intérieurs modernes ou plus traditionnels. À la manière des carreaux de ciments ou des tomettes, elles dynamisent les sols avec leur esprit graphique et coloré. 10 €/m². Modèle Red Star (3) et modèle Roses des Vent (4), Around the Wall, chez Monsieur Bricolage.

5. *Beau relief.* On se laisserait facilement tromper par ce revêtement en vinyle qui imite à la perfection le décor et la texture du bois. Ce revêtement est éco-responsable et recyclable. Pose collée. Proposé en 41 décors. Couche d'usure de 0,40 mm. Il existe sous de formes de lame, de 120 x 20 cm ou 100 x 15 cm ; ou bien de dalles de 50 x 50 cm de côté. Novilon Design, 24,90 €/m², Forbo.

6. *Effet de cuir.* Ce sol en PVC façon nubuck offre un décor raffiné et chaleureux, idéal pour les intérieurs modernes. Il est doté d'une couche d'isolation acoustique. Traitement antibactérien. Existe en 4 coloris. Pose sans colle. Largeur 2 ou 4 m. Morani Milk, 24,90 €/m², Gerflor.





Les carrelages imitateurs de matières hors pair

En grès cérame, les carrelages s'émanent des traditionnels décors de pierres pour reproduire les effets des matières dans l'air du temps : le béton ciré, le métal oxydé... mais aussi le parquet. Ils imitent toutes les essences de bois, tout en les déclinant dans divers coloris (bois foncé, clair ou rouge...) et différentes finitions (cérusé...). Même la texture du bois est parfaitement reproduite et l'on sent sous les doigts le relief des veinures.

Très actuels, les carrelages se déclinent dans des couleurs dynamiques ou des finitions ultra-brillantes pour se marier au mobilier moderne. Leur avantage : une grande facilité d'entretien et une longévité à toutes épreuves.



1. Bluffant. Ce carrelage anthracite en grès cérame émaillé, à effet parquet, est parfait pour réchauffer l'ambiance dans une salle de bains. Bords rectifiés. Finition mate. Toscano Antracita, 19,30 x 120 cm, 136,66 €/m², Porcelanosa.

2. Décoratif. Ce carrelage, imitant le bois wengé, se distingue par son calepinage traditionnel qui anime agréablement le sol. En grès cérame émaillé. 15,50 x 46 cm, ép. 9 mm. Existe également en finition claire. Quetzal, 24,95 €/m², Lapeyre.

3. Authentique. Pratique et décoratif, ce sol allie le décor chaleureux du bois avec la facilité de l'entretien du carrelage. 12,50 x 50 cm. Teak Faggio, 37 €/m², Point P.

4. Effet miroir. Parfait dans une ambiance ultra-moderne, ce carrelage en grès cérame émaillé pleine masse a été poli pour obtenir cette belle brillance en surface. Les bords rectifiés permettent de le poser avec des joints très fins (2 mm). Dalle de 60 x 60 cm, ép. 9,50 cm. Purities, 39,99 €/m², Saint-Maclou.

5. Surface structurée
Ce carrelage ressemble à s'y méprendre à la pierre d'ardoise tant pour le décor que pour l'aspect de surface. En grès cérame pleine masse. Bords rectifiés. 30 x 60 cm. Lava Stonell, 25,90 €/m², Castorama.

6. Métallique. Ce carrelage présente un effet métal oxydé bien qu'il soit en grès cérame émaillé. Bords rectifiés et finition texturée. Il convient pour une pose à l'intérieur et à l'extérieur grâce à son traitement antidérapant. Deux dimensions : 44 x 66 cm, 95,18 €/m², et 59,60 x 120 cm, 152,11 €/m², Modèle Ironker, Porcelanosa.



Dépolluer l'air avec votre carrelage...



C'est la promesse de ce nouveau revêtement de sol. Les polluants (composés organiques volatils [COV], allergènes, bactéries...) contenus dans la pièce sont neutralisés et détruits grâce à la photocatalyse, qui met en contact le dioxyde de titane du carrelage et la lumière. Bio2Clean, 74,50 €/m², MDY.

