



CB DOSSIER - OPTIMISER LA PIÈCE D'EAU

50 idées pour aménager votre salle de bains

Lieu de prédilection, la salle de bains doit être une pièce agréable à vivre... mais surtout pratique ! Si des envies de changement vous titillent, suivez le guide pour être au top !

Texte : Caroline Deblais

My Nature VILLEROY & BOCH

Le jardin s'incruste dans cette salle de bains ouverte, grâce aux touches de bois de châtaignier venant accessoriser la baignoire et le meuble de rangement situé sous la vasque. Une cloison vitrée permet de refermer l'espace pour limiter les nuisances sonores et se plonger dans un cocon de bien-être.

Prix : 7 451 € l'ensemble



• L'AGENCEMENT

De nombreuses solutions s'offrent à vous pour agencer votre pièce d'eau : cloisons astucieuses pour délimiter l'espace ; rangements malins... Picorez dans ces conseils pour créer la salle de bains de vos rêves.

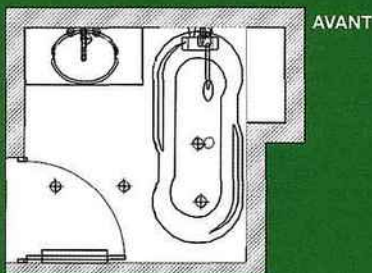
1. UNE SALLE DE BAINS FONCTIONNELLE

Sandra Jourdain (Mobalpa) rappelle qu'il est important de délimiter les espaces, dédiés à un besoin précis.

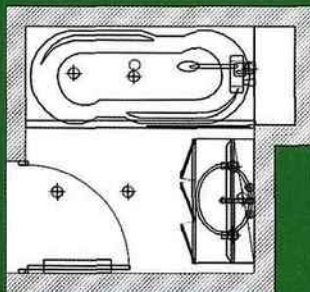


2. LA ZONE DÉTENTE

Elle contiendra la douche et/ou la baignoire et sera habillée d'un revêtement hydrofuge. Vous pouvez aussi y placer un sèche-serviette.



APRES



Le plan-vasque a été déplacé afin de faire face à l'entrée ; il est surmonté d'un miroir abritant des rangements.

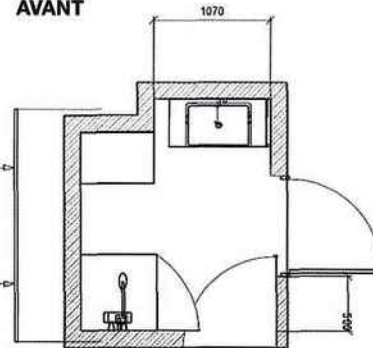
Sous la vasque se trouve un meuble à tiroirs. Légèrement moins large (70 cm), la baignoire vient s'encastrer dans la continuité de la niche, qui servira à entreposer les savons et shampoings. La salle de bains (4 m²) gagne ainsi en espace et en profondeur.

Réalisation : Mobalpa Bordeaux

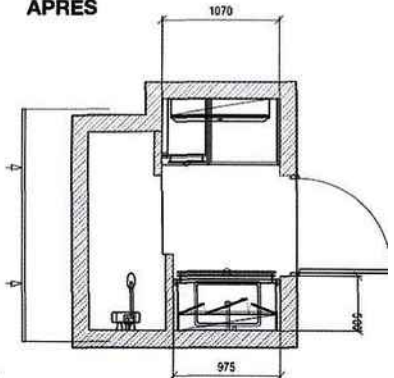
3. LA ZONE TOILETTE

Vasques et rangements la composeront. Cette zone est implantée dans la première partie de la pièce, souvent face à l'entrée.

AVANT



APRES



Une des portes a été murée. La petite douche a été remplacée par une longue douche à l'italienne. Le plan-vasque (avec meuble à tiroirs) vient se fixer sur la nouvelle paroi murale ; il est surmonté d'un miroir à rangements. Dans sa ligne de mire, le lave-linge (avant situé face à la douche) vient se placer sous un meuble suspendu.
Réalisation : Mobalpa Bordeaux

4. LA ZONE HYGIÈNE

L'intimité est nécessaire ; il est d'autant plus important de séparer la partie WC du reste de la pièce.

Suite 1



Suite 2



Ce projet de suite parentale est ambitieux : le mur séparant la chambre du bureau sera supprimé pour créer un plus grand volume, puis remplacé par un dressing. Côté bureau : une cloison sera ajoutée pour séparer la pièce de l'entrée. Côté chambre : une paroi de douche arrondie et translucide (probablement des briques de verre) sera installée pour préserver l'intimité tout en ouvrant la salle d'eau. L'évacuation des eaux se raccorde à celle des toilettes. Réalisation : Nicolas Sallavaud [architecte DPLG] – Studio d'Archi

5. LES TUYAUX NE SONT PAS SEYANTS !

Créez une estrade pour encastrer votre baignoire et sous laquelle vous ferez passer la tuyauterie.

6. DES CLOISONS POUR MODULER L'ESPACE ET PRÉSERVER L'INTIMITÉ !

Un cloisonnement en T est idéal : derrière le plan-vasque se cachent les WC et, à gauche, la douche.

Panneau équipé en hydro

CASTORAMA

Une cloison prête à installer, à carreler et pré-équipée d'une robinetterie : même les bricoleurs du dimanche auront un résultat bluffant, d'autant que ce panneau peut être posé sur des surfaces inégales !

Dimensions : 250 x 60 cm

Prix : 799 €



7. VOUS SOUHAITEZ CONSERVER UN ESPACE CONTINU ?

Optez pour des parois coulissantes qui filtreront les bruits, mais disparaîtront dès qu'elles seront inutiles.

• LES REVÊTEMENTS

Le revêtement est le nerf de la guerre : adapté aux pièces humides, il doit supporter les usages intensifs tout en habillant votre salle de bains.

8. LE BOIS

Élégant et robuste, le bois est la réponse idéale d'autant que les dernières innovations le rendent parfaitement hydrofuge.

Hêtre étuvé EMOIS ET BOIS

Faites place au parquet dans votre salle de bains ! Il se décline, ici, en hêtre étuvé huilé, parfaitement imperméable.
Dimensions : 1,40 x 19,30 x 224,50 cm
Prix : à partir de 84 €/m²



9. LES PANNEAUX

La solution simple ? Des panneaux à poser : faciles à installer, ils habillent votre pièce et résistent à l'humidité.



Wood Ice & Cube
SDA DÉCORATION
Des panneaux en résine et racine de teck à l'allure extravagante pour une salle de bains unique, oscillant entre transparence et chaleur du bois.
Dimensions : 50 x 50 x 3 cm
Prix : sur devis

10. L'ARDOISE

Naturelle et raffinée, l'ardoise sera la star de votre salle de bains. Antidérapante, elle lui est parfaitement adaptée.



Kathmandu
PORCELANOSA
De l'ardoise naturelle et polie pour parer sols et murs de nuances contrastées. Parfaite dans les pièces humides, l'ardoise apportera de l'élégance à votre salle de bains.
Dimensions : 40 x 80 cm
Prix : 140,68 €/m²

11. LA CÉRAMIQUE

La céramique reste l'atout de la salle de bains : au sol comme au mur, elle s'adapte à toutes les envies et résiste à tout.

Fiber

TAU CERAMICA / TILE OF SPAIN

Faites place au romantisme avec cette céramique sombre parsemée d'éclats mordorés, qui apporte du caractère à la salle de bains.
Dimensions : 20 x 60 cm
Prix : 35,02 €/m²



TOUS FANS DU BAMBOU !

Le bambou est la coqueluche de la salle de bains.

12. Ecolo et résistant, il est parfait pour les pièces d'eau.

13. A poser sur une chape afin d'éviter les infiltrations d'eau. Un joint de dilatation de 5 mm doit être laissé en bordure de pièce.

14. A vernir pour éviter que votre parquet ne noircisse.



Horizontal Caramel
BAMBOOTOUCH
Le parquet en bambou se taille la part du lion dans la salle de bains. Ecologique et facile d'entretien, il est idéal pour les pièces d'eau.
Dimensions : 1,50 x 96 x 96 cm
Prix : 41 €/m²

• LES LAVABOS + VASQUES

Les designers s'en donnent à cœur joie ! Entre les vasques à poser ou encastrées, les lavabos suspendus et ceux en colonne, le choix est vaste !



Memory Novecento
AGAPE CHEZ B'BATH
Ce lavabo suspendu est à la pointe de la mode, grâce à un design signé Benedini Associati : une forme rectangulaire et une ceinture d'acier permettant d'accrocher ses serviettes.
Dimensions : 78 x 53 x 25 cm
Prix : 2 302 €

15. LE LAVABO

Remplacé par les vasques, le lavabo suspendu ne perd pas la face et reste à la mode grâce à son petit côté désuet. Il conserve un aspect pratique : utiliser l'espace sous le lavabo pour des rangements.

16. LES MESURES

Quatre mesures sont essentielles pour trouver le bon lavabo : largeur ; profondeur (important pour ne pas éclabousser partout) ; hauteur et hauteur totale pour une colonne.

17. L'ESPACE

Le lavabo en colonne exige de l'espace pour être bien mis en valeur. Mais il saura séduire par son originalité.



Colonne Zeus - Collection Stone
COCKTAIL SCANDINAVE
En pierre naturelle, ce lavabo en colonne apporte sobriété et raffinement à la salle de bains.
Dimensions : 45 x 90 cm
Prix : 445 €

Ethos

CERAMICA GALASSIA

Ce lavabo sur pieds séduit par son côté belle époque délicieusement désuet.
Dimensions : 101 x 60 x 27 cm
Prix : à partir de 710 €



18. LE GAIN DE PLACE

Gagnez de la place en aménageant vos angles! Pour une petite salle de bains, choisissez un lavabo d'angle, qui s'encastrent dans un coin et donnera une impression d'espace.

19. LA VASQUE

La vasque à poser règne en maître grâce à ses formes variées et sa simplicité d'installation! Après avoir découpé votre meuble pour l'évacuation, il ne vous restera plus qu'à y poser le réceptacle.

20. LE PLAN-VASQUE INTÉGRÉ

Le plus courant est de prendre un plan-vasque intégré: la vasque est encastrée dans le plan de toilette soit par-dessus (le rebord de la vasque sera surélevé), soit dessous (le rebord sera dans le prolongement du plan de toilette).

21. EN DUO

Avoir deux vasques est certes très agréable, mais soumis à une condition de taille: il faut qu'elles soient légèrement séparées et, donc, que le plan de toilette soit suffisamment long.



Méribel - SDA DÉCORATION
Cette vasque en onyx pur apportera une touche de luxe dans votre salle de bains. Son extérieur brut contraste avec la délicatesse de l'intérieur poli.
Dimensions : 46 x 43 x 16 cm
Prix : 855 €



Bourroulec
AXOR CHEZ BAINS&DÉCO
Une vasque en pierre de synthèse à composer selon ses envies et ses besoins: placez la robinetterie en fonction de votre utilisation et des tablettes choisies.
Dimensions : selon le module
Prix : sur demande

**Vasque à poser Vieques** - AGAPE CHEZ B'BATH

Une vasque en acier et inox vernis, dessinée par Patricia Urquiola, pour revivre vos souvenirs d'enfance. Une petite tablette amovible accueillera votre savon ou autre produit de beauté.
Dimensions : 43,50 x 19 cm
Prix : 1 436 €



Collection Stone murale - COCKTAIL SCANDINAVE
Un ensemble vasque mural, où la vasque, en pierre, vient naturellement recouvrir le meuble de rangement (chêne huilé). Dimensions : 99 x 50 x 48 cm
Prix : 595 €

22. AU NATUREL

L'atout chic et original de votre salle de bains? Une vasque naturelle en pierre ou en bois!

23. CLASSIQUE VS. TENDANCE

Si le matériau star de la vasque reste la céramique, la pierre de synthèse - plus récente - s'impose pour sa résistance.

24. ROCK VS. POP

Pour des allures de loft new yorkais, rien de tel qu'une vasque en inox! La résine, quant à elle, apportera robustesse et couleurs pétaradantes.

25. LE PETIT NOUVEAU

Porcelanosa a créé sa propre matière inaltérable et réparable: le Krion, une résine composée de minéraux naturels. Décliné en 7 coloris, il illumine la salle de bains.

Curve
PORCELANOSA

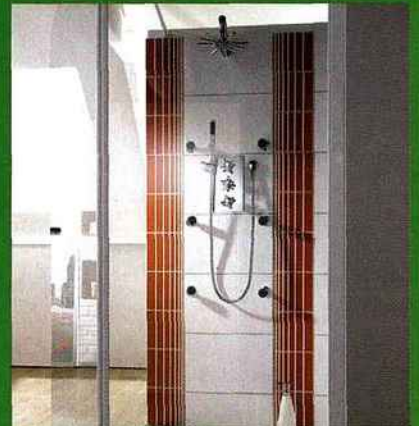
Des vasques inaltérables et 100 % hermétiques aux bactéries avec ce nouveau matériau: le Krion Lux. Pratiques, elles incluent un plan vasque pour poser vos produits.
Dimensions : 61/80/110/150 x 48 cm
Prix : 1 343,11 €

• LA DOUCHE

La douche reste l'élément central de la salle de bains et s'adapte à toutes les envies et tailles de pièce. Entre les cabines équipées ou les colonnes, les idées fusent pour aménager votre salle d'eau!

26. EN ANGLE

L'idéal pour une petite pièce? Encastrer la douche dans un angle: avec un receveur que vous ceindrez d'une paroi arrondie ou droite; ou avec une cabine d'angle.

**Easy Hydrotube** - LEROY MERLIN

Cette salle de bains profite d'une douche en angle pour un maximum d'espace. Le carrelage de la douche rappelle la couleur vive des meubles suspendus.
Dimensions : 60 x 250 cm
Prix : 599 €

27. LA CABINE

Le plus simple reste la cabine de douche. Comment la choisir? La porte pivotante nécessite un dégagement devant la douche; la porte coulissante restreint l'espace nécessaire.

**Epsilon**
KINEDO

Pratique et de taille XXS, cette cabine de douche à double porte battante est idéale pour les petits espaces: elle s'encastre dans une niche (il faut prévoir une tranchée de 6 cm pour l'évacuation des eaux).
Dimensions : 80 x 80 cm
Prix : 814 €

28. LE TOIT DE PLUIE

Vous ne pourrez pas passer à côté de la mode des toits de pluie : encastré dans un faux plafond, il déploie une avalanche d'eau.

**Seasons Nature****PORCELANOSA**

Encastré dans le plafond, le ciel de pluie vous en fera voir de toutes les couleurs grâce à ses LED.

Dimensions : 59 x 42 cm

Prix : 4 294,77 €

29. L'HYDROMASSAGE

Nul besoin d'une masseuse à domicile : les nouvelles colonnes de douche incluent des jets hydromassants, voire un hammam pour mieux se délasser !

**Ital****JEDO**

Equipée d'un hydromassage en circuit fermé, cette cabine de douche à l'italienne est bonne pour votre santé et l'environnement ! Elle est également équipée, en option, d'un hammam.

Dimensions : 120 x 80 cm

Prix : à partir de 5 590 € HT

• LES BAIGNOIRES

La baignoire est le clou de la salle de bains. Il est important de la choisir en fonction de ses envies mais surtout des capacités de la pièce.

**In Out - AGAPE CHEZ B'BATH**

Cette baignoire ronde, dessinée par Benedini Associati, s'adapte à toutes vos envies. Réalisée en Exmar (résine et quartz), elle pourra être installée en îlot, encastrée dans une niche ou dans un angle.

Dimensions : 152,50 x 64 cm

Prix : 8 645 €

30. L'ÎLOT

La baignoire îlot est devenue la star de la salle de bains... mais exige une pièce de belle taille pour être mise en valeur. Contre un mur, elle ne rendra rien : elle doit trôner au centre !

31. EN COIN

Si votre pièce est petite, exploitez les coins avec une baignoire d'angle qui conserve confort et praticité.

Bain Douche - JACOB DELAFON

En acrylique, cette baignoire d'angle sera parfaite pour aménager votre salle de bains, d'autant qu'elle comporte également une colonne de douche.

Dimensions : 135 x 135 cm

Prix : à partir de 754 €

**32. EN COULEURS**

Les nouvelles baignoires sont en résine (ou polyéthylène) et lumineuses: introduisez la luminothérapie dans votre salle de bains et retrouvez le moral par les couleurs!

**Divine - CASTORAMA**

Une baignoire avec LED intégrées vient vous redonner le moral ! En polyéthylène rotomoulé, elle évite la sensation de froid et garde l'eau chaude plus longtemps.

Dim. : 175 x 80 x 64 cm

Prix : 999 €

33. LE CLASSIQUE

La nostalgie a du bon et les designers se battent pour faire revivre les maisons familiales de notre enfance: les baignoires à pieds et celles en fonte ou acier émaillé reviennent en force!

**Shropshire****VICTORIA+ALBERT**

Une baignoire à la forme délicieusement désuète ! Avec ses pieds et sa forme asymétrique, la baignoire Shropshire (en Quarrycast) séduira tous les nostalgiques.

Dim. : 153,70 x 75 x 78 cm

Prix : à partir de 1 100 € HT

Bainéo angle Confort**LEROY MERLIN**

Son tablier est recouvert de mosaïque.

Dim. : 135 x 153 x 54 cm

Prix : 699 €

**34. LE TABLIER**

Décorez le tablier de votre baignoire! Un revêtement spécial attirera les regards. Fait du revêtement utilisé pour le sol, il sera plus sobre.

35. LA BALNÉOTHÉRAPIE

La balnéo a le vent en poupe! Offrez-vous des massages avec les nouvelles baignoires balnéothérapie, dont vous choisirez une forme qui épousera votre dos.

• LES RANGEMENTS

Les rangements sont la clef de l'aménagement réussi d'une salle de bains pratique. Heureusement, ils savent être astucieux!

36. DANS LE LAVABO

Que votre salle de bains soit de la taille d'un mouchoir ou d'une gare, pourquoi perdre de l'espace? Optez pour des rangements malins comme un lavabo intégrant des étagères dans sa colonne!

**Lavabo Blok
SANINDUSA CHEZ
BAINS&DÉCO**

VMasquant les écoulements derrière sa colonne, ce lavabo comprend des rangements derrière une porte en acrylique noir translucide.

Dimensions : 43 x 42,50 x 87,50 cm

Prix : sur demande

37. LES MURS

Optimisez les murs! Des étagères accueilleront vos produits tandis que l'armoire prendra de la hauteur.



Elea - LEROY MERLIN
Avec leur façade noire et mate, ces armoires murales ont un look contemporain et raffiné.
Dim. : 30 x 23,70 x 150 cm
Prix : 179 €

38. EN ANGLE

Votre pièce flirte avec les dimensions d'un placard? Optez pour des meubles d'angle, qui exploiteront l'espace mais resteront parfaitement accessibles.



Powell - COOKE&LEWIS POUR CASTORAMA
Meuble-vasque triangle qui s'adapte aux angles.
Dim. : 79 x 52,50 x 46 cm (meuble) ; 80 x 53,50 x 10 cm (plan vasque)
Prix : 170 € le meuble
129 € le plan-vasque

39. LA NICHE

Un rangement pratique et astucieux: la niche murale voire encastrable, dans laquelle vous placerez tous vos produits sans perdre de place.



Porte-shampooing DC WET STYLE CHEZ BAINS&DÉCO
Niche encastrable avec étagère en plexiglas pour ranger les produits.
Dim. : 36,50 x 36,50 x 8,9 cm
Prix : sur demande

• LE SÈCHE-SERVIETTE

Le chauffage de la salle de bains est essentiel et, en ces temps de lutte contre le gaspillage, le sèche-serviette apparaît comme la solution idéale!

40. LA DISTANCE DE SÉCURITÉ

Pour éviter de jouer les Claude François, votre sèche-serviette ne sera pas installé dans la baignoire ou la douche... mais à au moins 60 cm d'elle.



Parete Radiante VISMARAVETRO
Sur un concept de Ivo Pellegrini, Vismaravetro a mis en place une paroi capable de chauffer votre salle de bains, mais surtout votre serviette. Elle est associée, ici, au modèle In Out.
Dim. : sur mesure de 70 à 90 cm
Prix : sur demande

41. LA PAROI CHAUFFANTE

L'innovation n'a plus de limites: accueillez les parois de douche chauffantes pour un moment douillet.



Ideos KERMİ CHEZ ESPACE AUBADE
Tout électrique, ce sèche-serviette possède un design novateur avec ses éléments en forme d'étoile.
Dim. : à créer selon vos envies
Prix : 535,81 €

42. LA VERSION ÉLECTRIQUE

Fonctionnant sur le réseau électrique, le sèche-serviette électrique servira également de chauffage. Il en existe de toutes les tailles et formes.

43. LA VERSION À EAU

Raccordé au chauffage central, le sèche-serviette à eau est la solution la plus économique... mais ne fonctionnera pas en été, à moins de chauffer votre maison.

44. LA VERSION MIXTE

La solution parfaite: un sèche-serviette mixte. Raccordé au chauffage central en hiver, il bascule, en été, sur une résistance électrique.

• LES TOILETTES

Si les WC doivent copiner avec votre douche, autant rendre cette cohabitation agréable! Les concepteurs s'évertuent à rendre les toilettes design: profitez-en!



A'ito - AMBIANCE BAIN
Le meuble WC suspendus A'ito est la solution idéale pour allier esthétique et mains gauches: pas de bricolage ni de cloison à créer, tout est intégré!
Dim. : 154,30 x 70 ou 100 x 20 cm
Prix : 699,66 €

45. A POSER OU SUSPENDUS

Classiques, les toilettes à poser reposent sur un large pied. Esthétiques, les WC suspendus masquent le réservoir dans une cloison et sont particulièrement à la mode.



Pack WC Duo Lave-mains GD CONCEPT
Les eaux utilisées en fonction lave-mains sont reversées dans le réservoir des WC pour économiser l'eau (3 m³/an pour 4 personnes).
Dim. : 40 x 60,50 x 81,50 cm
Prix : 299 €

46. DEUX EN UN

Optez pour des toilettes avec lave-mains intégré! Si vous séparez les toilettes du reste de la pièce, c'est la solution idéale pour gagner de la place.

**47. ALL BLACK**

Longtemps banni à tort des sanitaires, le noir fait son apparition dans la céramique et donne un look tendance à vos toilettes.

• L'HYGIÈNE

L'hygiène en salle de bains est la bête noire de tous. Mais les créateurs regorgent d'idées pour maintenir une propreté impeccable et limiter les produits d'entretien!

48. LES TRAITEMENTS INTÉGRÉS

Les WC sont désormais dotés d'un traitement antibactérien et anti-salissures. La céramique est également traitée contre le calcaire!



WC suspendu Il Bagno Alessi - LAUFEN
Des cuvettes rondes comme un œuf et sensuelles mais surtout parfaitement hygiéniques, grâce à leur traitement (de série) antibactérien et anti-salissure. Dim. : 39 x 41,50 x 58,50 cm
Prix : 770 €

49. AVEC DOUCHETTE

La dernière innovation? Des WC dotés d'une douchette puisant l'eau du réservoir pour mieux nettoyer la cuvette tout en étant écolo.



Jet The Gap ROCA
Une douchette rétractable (intégrée au réservoir) à jet pressurisé pour des cuvettes de toilettes toujours plus propre et un nettoyage économique. Modèle à venir en France

50. PAROIS NICKEL

Les parois deviennent malignes et sont désormais traitées contre le calcaire et étudiées pour ne retenir ni l'eau ni le savon.



Walk-in-Shower fixation murale - ROTHALUX
Les parois Roth intègrent les systèmes Cadaclean et Rothaclean (en option), qui augmentent le ruissellement de l'eau et la non adhérence du calcaire.
Dim. : sur mesure
Prix : 1 256 €